



0006.4

21 000522453-0007
25 IT - EN
22 03/05/2006
15 03/05/2006
45 27/06/2006
11 000522453-0007
73 Arcali S.r.l.
Vicolo del Cedro, 2
I-00153 Roma RM
ITALIA
74 SOCIETÀ ITALIANA BREVETTI S.P.A.
Piazza di Pietra, 39
I-00186 Roma
ITALIA
51 06 - 03
54 **ES** - Escritorios

CS - Psací stoly

DA - Skriveborde

DE - Pulte [Möbiliar]

ET - Kirjutuslaud

EL - Γραφεία (σεκρετέρ)

EN - Writing desks

FR - Secrétaires

IT - Scrivanie

LV - Rakstāmgaldi

LT - Rašomieji stalai

HU - Íróasztalok

MT - Skrivaniji għall-kitba

NL - Secretaires

PL - Biurka

PT - Secretárias

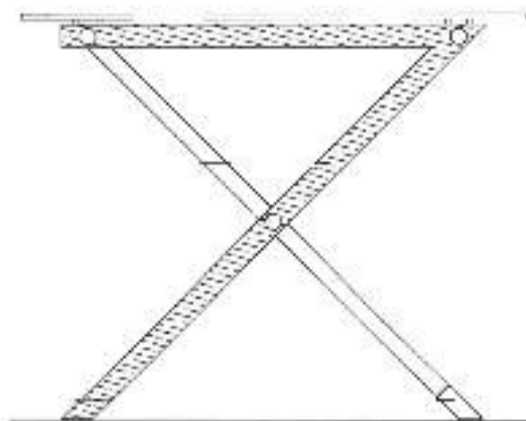
SK - Lavice na písanie

SL - Pisalne mize

FI - Kirjoituspöydät

SV - Skrivbord

57
55



0007.1



0007.2



0007.3

21 000522768-0001
25 EN - FR
22 03/05/2006
15 03/05/2006
45 27/06/2006
11 000522768-0001



- 72 Vincent Hon-Kwong Lau
George Roger Manho
73 RF Tech Limited
Units 1717-1720, Level 17, Tower 1 Grand Century Place,
193 Prince Edward Road West
Mongkok, Kowloon
HONG KONG
74 DAVENPORT LYONS
30 Old Burlington Street
London W1S 3NL
REINO UNIDO

51 25 - 02

54 **ES** - Partes de construcción prefabricadas o preensambladas 0001.1

CS - Prefabrikované nebo montované stavební části

DA - Præfabrikerede eller forud samlede byggedele

DE - Vorfabrizierte oder zusammengesetzte Bauteile

ET - Monteeritavad või eelmonteeritud ehitusdetailid

EL - Προκατασκευασμένα ή προσυναρμολογημένα δομικά στοιχεία

EN - Prefabricated or pre-assembled building parts

FR - Parties de construction préfabriquées ou préassemblées

IT - Parti di costruzione prefabbricate o preassemblate

LV - Rūpnieciski ražotas un iepriekšsamontētas celtniecības detaļas

LT - Surenkamos ar surinktos Pagamintos arba surenkamosios statinių detalės dalys

HU - Előregyártott vagy előszerelt épületelemek és -szerkezetek

MT - Partijiet tal-bini ffabrikati minn qabel jew immontati minn qabel

NL - Geprefabriceerde of voorgebouwde bouwelementen

PL - Prefabrykowane i wstępnie zmontowane części budynków

PT - Partes para construção pré-fabricadas ou pré-montadas 0001.3

SK - Stavebné časti prefabrikované alebo predbežne montované

SL - Montažni ali vnaprej sestavljeni gradbeni deli

FI - Esivalmistetut rakennus- tai rakenne-elementit

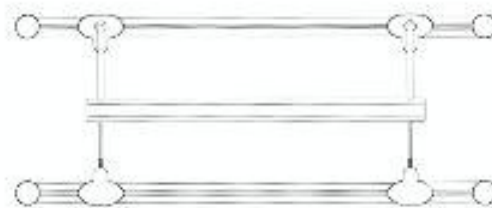
SV - Prefabricerade och förmonterade byggnadsdelar

30

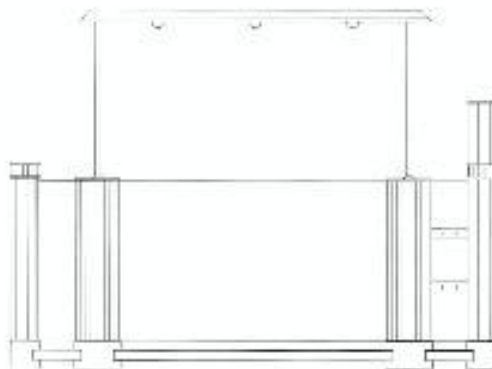
HK - 28/03/2006 - 0600776.1

57

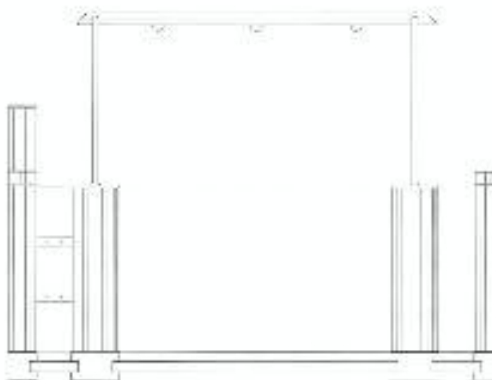
55



0001.2



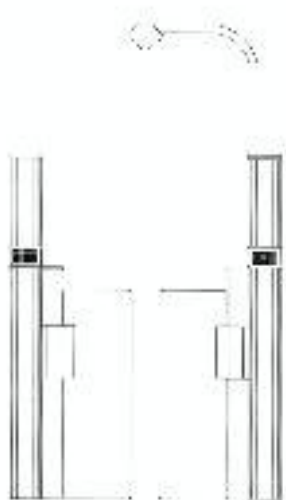
0001.3



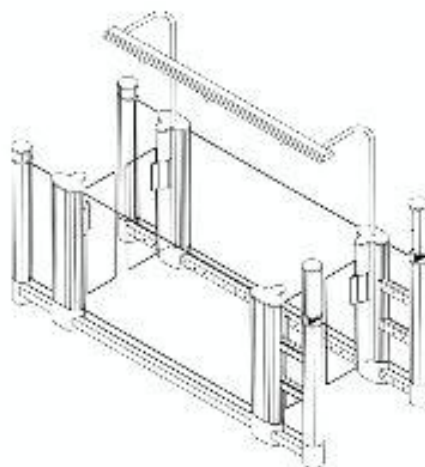
0001.4



0001.5



0001.6



0001.7

21	000522784-0001
25	EN - FR
22	04/05/2006
15	04/05/2006
45	27/06/2006
11	000522784-0001
73	Timeguard Limited Victory Park, 400 Edgware Road London NW2 6ND REINO UNIDO
74	GRAHAM COLES & CO. 24 Seeleys Road Beaconsfield, Buckinghamshire HP9 1SZ REINO UNIDO
51	13 - 03
54	ES - Interruptores y/o enchufes eléctricos
	CS - elektrické vypínače a/nebo zástrčky
	DA - Elektriske afbrydere og/eller fatninger
	DE - Elektrische Schalter und/oder Steckdosen
	ET - Lülitid ja/või elektripistikud
	EL - Ηλεκτρικοί διακόπτες και/ή ρευματοδότες
	EN - Electrical switches and/or sockets
	FR - Interrupteurs et/ou prises électriques
	IT - Prese e/o interruttori elettrici
	LV - Elektriskie slēdži un/vai spraudņi
	LT - Elektros jungikliai ir / ar jungiamieji kištukai
	HU - Elektromos kapcsolók és/vagy csatlakozók
	MT - Swiċċijiet u/jew sokits elettrici
	NL - Stroomschakelaars en/of contactdozen
	PL - Przełączniki i/lub kontakty elektryczne